

Psilocybe xeroderma Huijsman

Huijsman FMDS 46 ; 13

Baas et all..Flora agaricina neerlandica, Tome 4, (1999)

Bon DM 129 p. 15 (2003)

Icon.: Bresadola, Icon.mycol. pl. 866

Levier, 17.06.2004 en bordure d'un chemin dans l'herbe, plusieurs touffes.

Le chapeau sec convexe, brun jaune, dépourvu de couche gélatifiée, la cuticule non séparable, la croissance dans l'herbe, les spores de 6-7 μm , en partie mitriforme, à paroi moyennement épaisse, assez claires au microscope (sporée pas obtenue) sont les caractéristique de l'espèce.

Boucles présentes.

Pour Huijsman, c'est le Psilocybe du groupe deconica le plus souvent rencontré dans le Jura, ce qui me conforte dans ma détermination

Il existait quelques restes de voile à la marge du chapeau de ces vieux exemplaires.

Confusion possible avec *P. montana* qui a des lames plus pourpres noires et aussi avec *P. bullacea*.

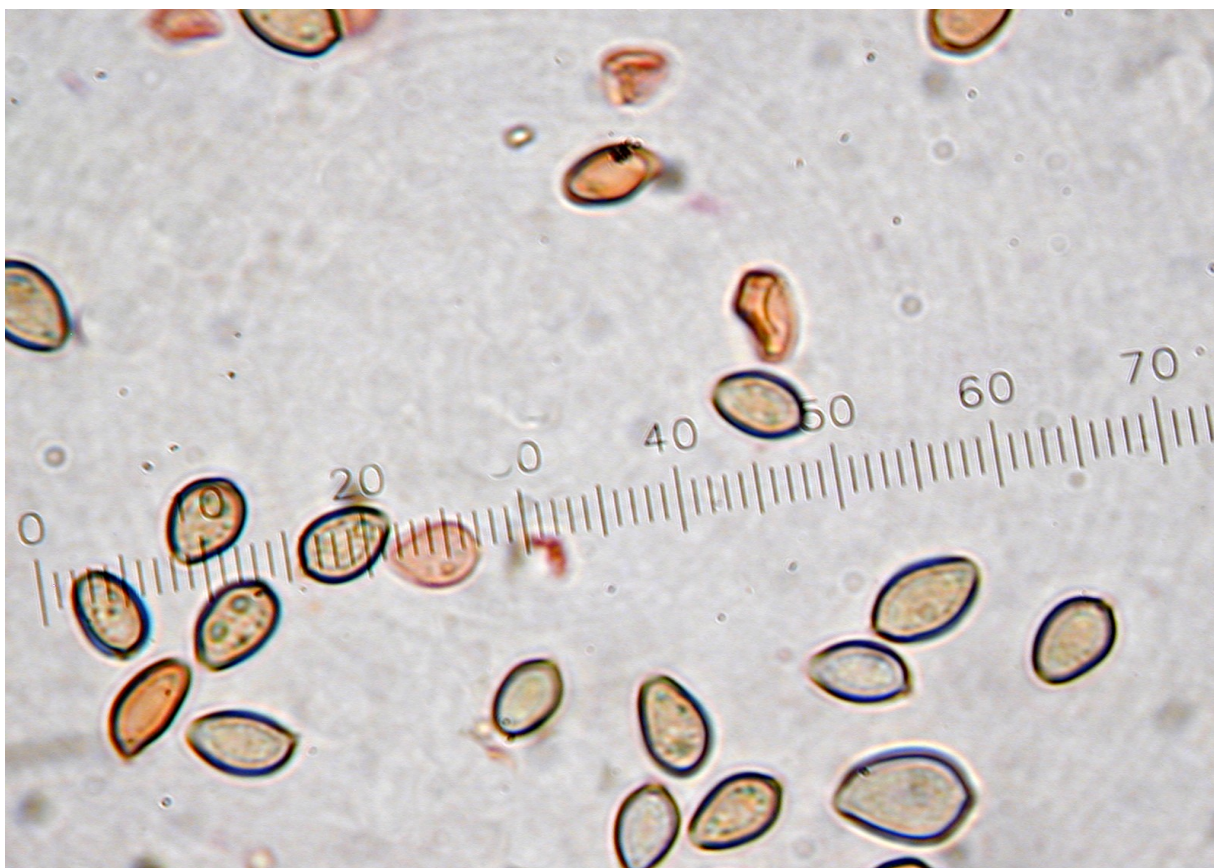
La planche de Bresadola 866 correspond parfaitement à mes spécimens.



Psilocybe xeroderma Huijsman



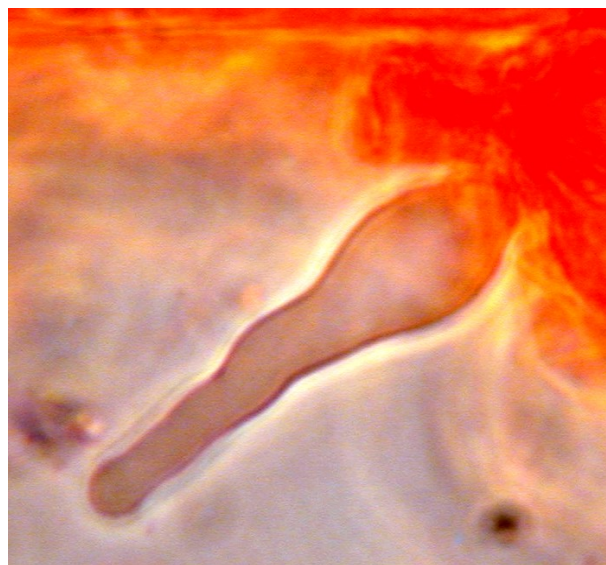
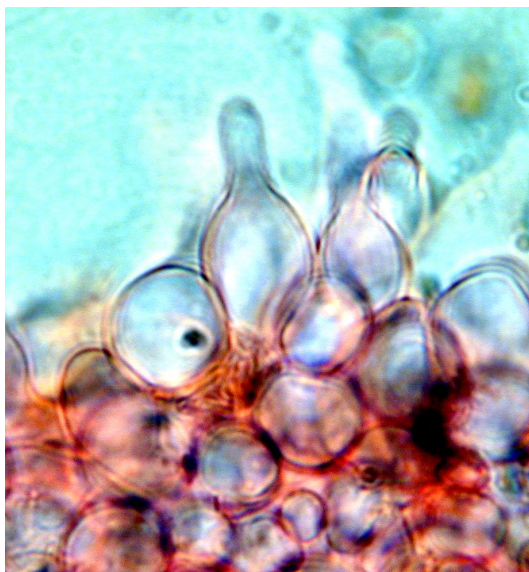
hyphes du pied



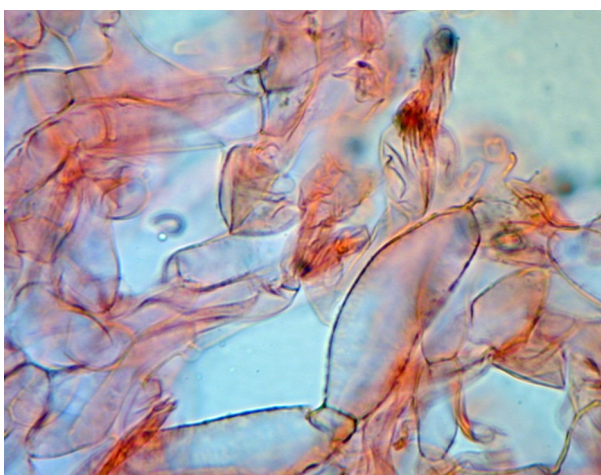
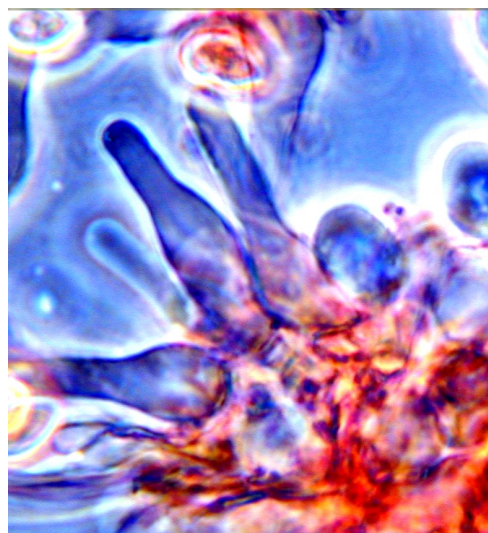
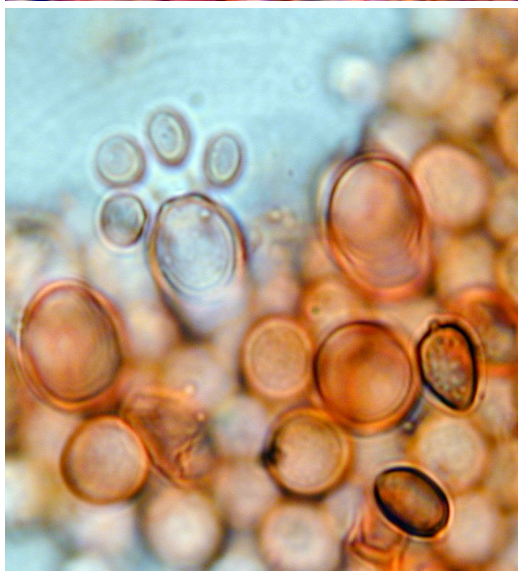
Psilocybe xeroderma Huijsman



Psilocybe xeroderma Huijsman



Cheilocystides nombreuses. Basides tétrasporiques. Pleurocystides absentes



Cuticule avec des hyphes incrustées