

Peziza arvernensis Boud.

Champmartin (VD) 25 05 13

Apothécies cupuliformes, beige à beige ochracé, sessiles.

Surface externe, pruinuse blanchâtre.

Spores ovales, sans guttule, très discrètement verruqueuses.

Paraphyses cylindriques, septées, parfois élargies au sommet.

Les spores finement verruqueuses, les paraphyses cylindriques la distinguent de *P.repanda*, *P.varia* et *P.cerea*.

L'espèce, commensale des hêtraies, se rencontre aussi sous conifères.



Peziza arvernensis Boud.
Champmartin (VD) 25 05 13

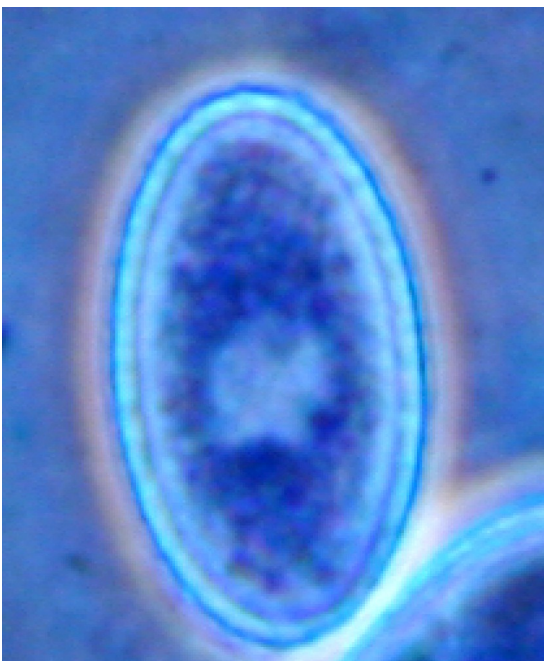


Peziza arvernensis Boud.



Spores finement verruqueuses, sans guttule

15,6 [16,6 ; 17,1] 18,1 x 8,3 [9,2 ; 9,7] 10,5 μ m
Q = 1,6 [1,7 ; 1,8] 2 ; N = 19 ; C = 95%
Me = 16,9 x 9,4 μ m ; Qe = 1,8



Peziza arvernensis Boud.



Paraphyses capitées. septées. Asques J+

