

Panaeolus cinctulus (Bolton) Sacc.

=*P. subbalteatus* (Berk. & Br.) Sacc.

=*P. semiglobatus* (Murr.) Sacc. & Trotter

=*P. venenosus* Murril

=*P. dunensis* Bon & Courtecuisse (?)

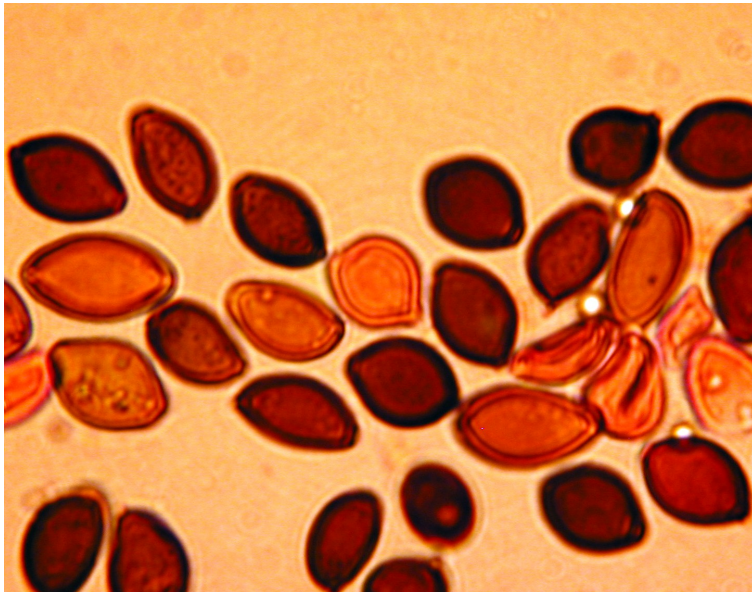


Panaeolus cinctulus (Bolton) Sacc.

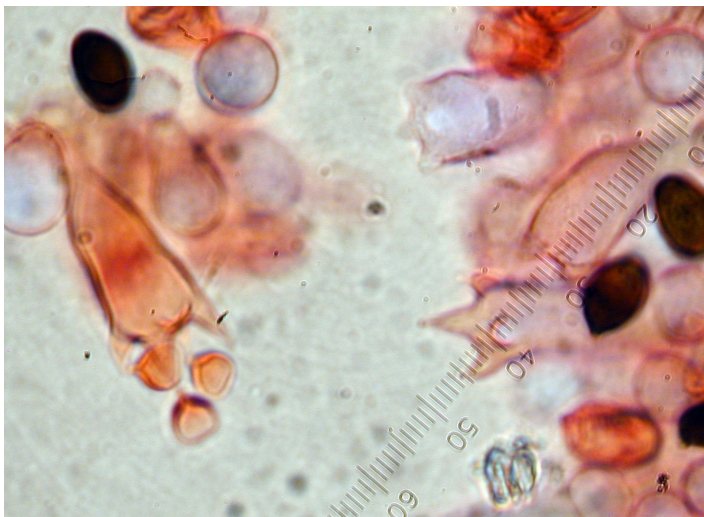
Description :

Chapeau 1-7 cm, en demi sphère ou convexe, hygrophane, avec une marge plus sombre caractéristique. Lamelles brun foncées à noires. Pied brun-rose, strié. Cespiteux.
Spores elliptiques à rhomboïdales 11-14 x 7.5-10 x 7-8 μ m (selon données de la littérature).
Large pore. Les spores ne se décolorent pas à l'acide sulfurique concentré.
Cheilocystides souvent capitées, en forme de bouteille.
Habitat: fimicole ou terrain très fumé. Printemps - été.
Assez rare mais largement répandu : Amériques, Europe, Afrique , Hawaii

Contient de la psilocybine et est hallucinogène

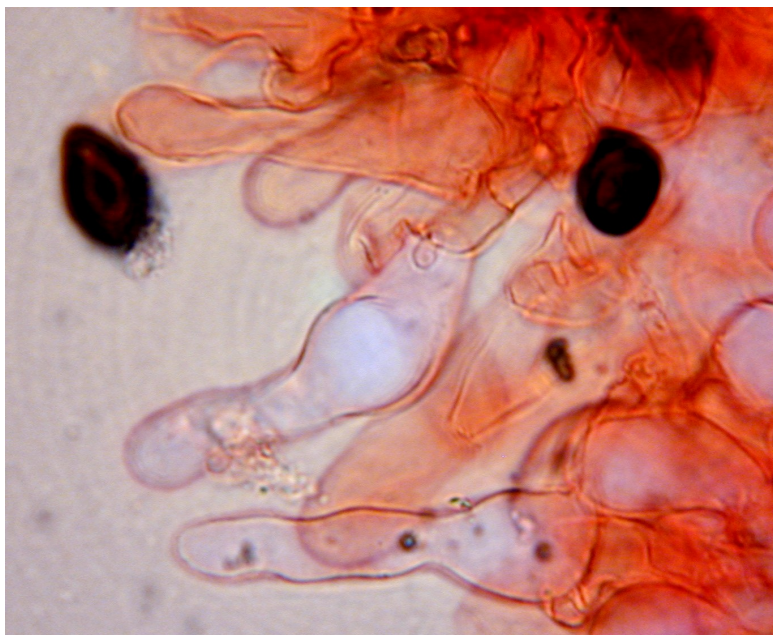


Les spores sont moins opaques que celles d'autres espèces de Panaeolus.

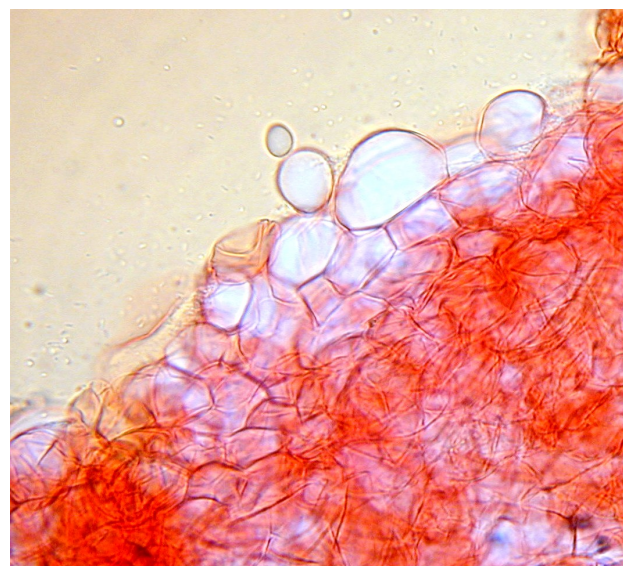


Basides tétrasporiques

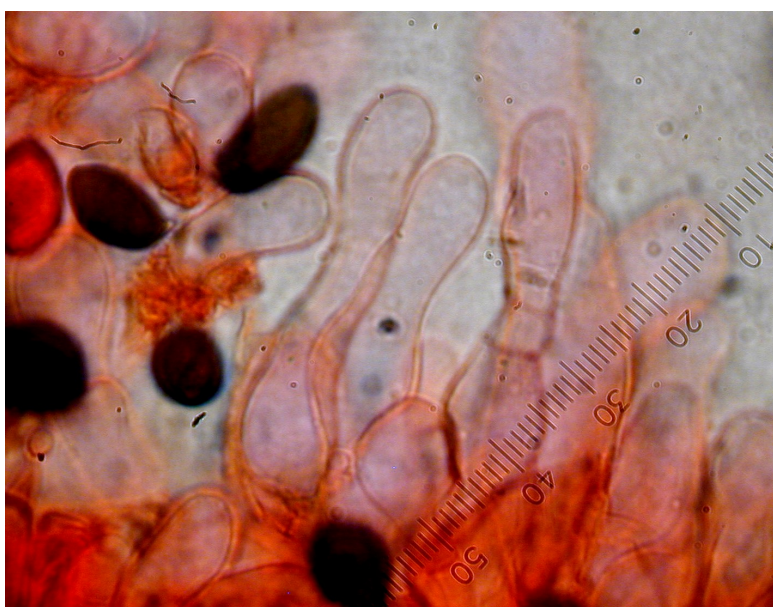
Panaeolus cinctulus (Bolton) Sacc.



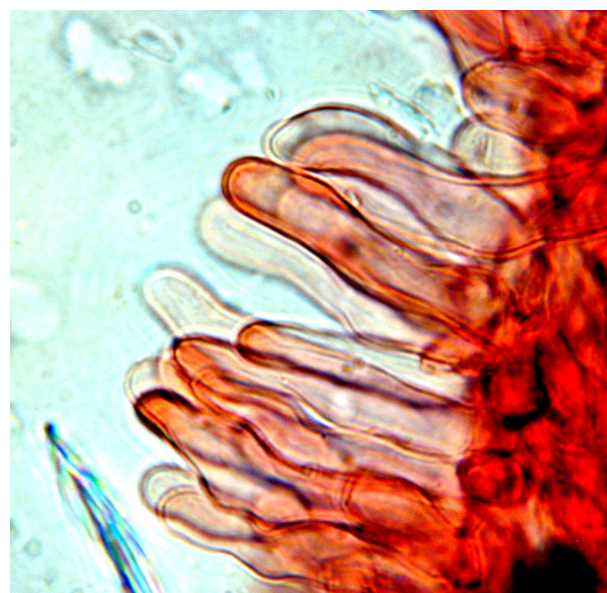
Cheilocystides.



Cuticule celluleuse



Cheilocystides. Pas de pleurocystides



Caulocystides

Lit.: Gerhardt , Bibliotheca botanica Cailler 147, Stuttgart 1996

Excellente illustration chez Stamets : Psilocybin Mushrooms of the World