

# **Cortinarius semi-sanguineus** ( Fr 181: Fr. ) Gillet

Champmartin, Le Refuge 9 11 2014 sous Picea

Chapeau 2– 3, 5 cm., conique puis convexe, mamelonné, soyeux fibrilleux, marge orangée, lamelles rouge sang, plus ou moins foncées.

Pied 6-8 cm 0.3.0,5 cm, cylindrique, jaunâtre avec quelques restes fibrilleux.

Microscopie:

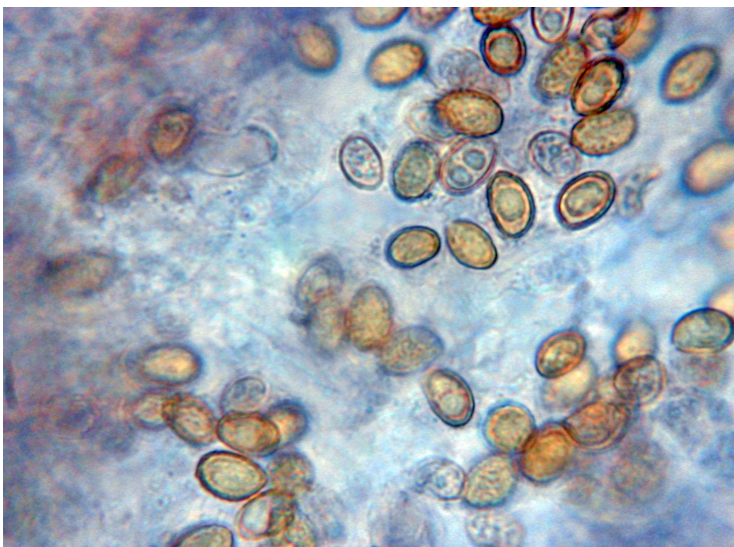
Spores : 6,2-7.7 x 3-5.5 microns. Q= 1.5, ellipsoïdes, à verrues moyennes marquées.

Cellules marginales claviformes, éparses.

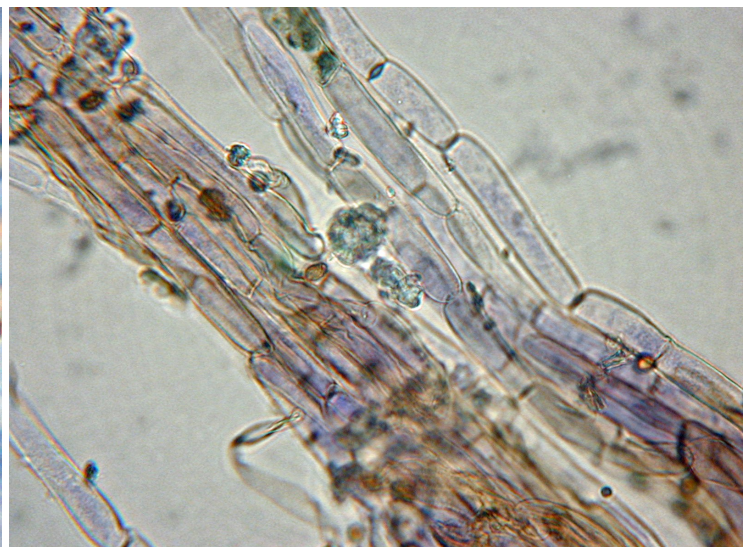
Hyphes de la cuticule renfermant un pigment violet, comme le signalent Consiglio & Antonini dans Il Genere Cortinarius in Italia



# **Cortinarius semi-sanguineus** ( Fr 181: Fr. ) Gillet



Spores  
(5,8) 6,2 - 7,7 (7,9) x (3,8) 4,3 - 5,1 (5,3) microns  
Q = (1,3) 1,4 - 1,6 (1,7) ; N = 30



Hyphes de la cuticule. (observation dans KOH 3%)  
Noter le pigment violet intracellulaire.