

Cortinarius pulverobtusus Henry

Sous-genre *Hydrocybe* Section *Obtusi* Série *Albovariegatus*

Plusieurs récoltes entre le 20 janvier et le 3 février 2018, sous épicéas dans la mousse.
Champmartin (VD), altitude 500m.

Chapeau conico-campanulé, hygrophane, brun, (Rusty Tawny 14 à Chestnut 23 de la charte d'identification de la flore of British fungi) partiellement strié avec un mamelon pointu, se détachant sur une zone circulaire plus sombre que le reste du chapeau, particulièrement à l'état imbu et une marge blanche bien marquée. Diamètre jusqu'à 35 mm. Pied jusqu'à 60 x 5 mm, blanc avec une zone annulaire. Lames moyennement serrées, adnées, brunes. Chair inodore.

Microscopie:

Suprapellis d'hyphes minces, bouclées de 3-6 μm d'épaisseur, surmontant une couche de cellules allantoïdes mesurant 10-30 μm , à contenu partiellement pigmenté.

Basides tétrasporiques clavées, 28-35 μm à stérigmates de 3-4- μm . Pas de cellules marginales.

Spores elliptiques fortement verruqueuses.

Lxl: N= 100 ; dMd; (6.81)7.58-8.86-9.21(10.07) x (4.39)4.92-5.48-5.92(6.23) Qm= 1.57.

Remarque:

Si j'avais réussi à placer mes exemplaires dans la section *obtusi* et la série *albovariegatus*, mon assimilation hasardeuse avec *C. conicocampanulatus* Henry n'a pas convaincu André Bidaud qui, après examen des exsiccatas et des documents que je lui ai envoyés, m'a aimablement communiqué que ma récolte devait très probablement être assimilée à *C. pulverobtusus*, épithète qui précise –t-il recouvre probablement plusieurs espèces que devrait débrouiller un séquençage ADN ultérieur...



Cortinarius pulverobtusus Henry



Cortinarius pulverobtusus Henry

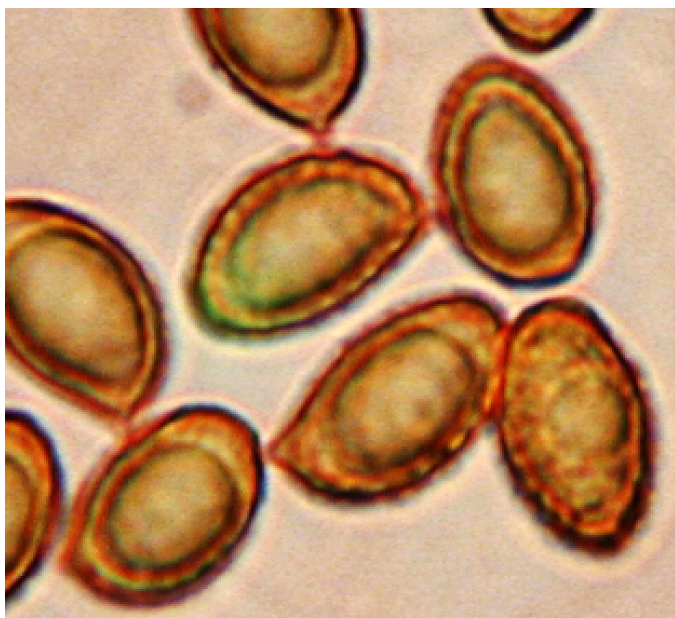
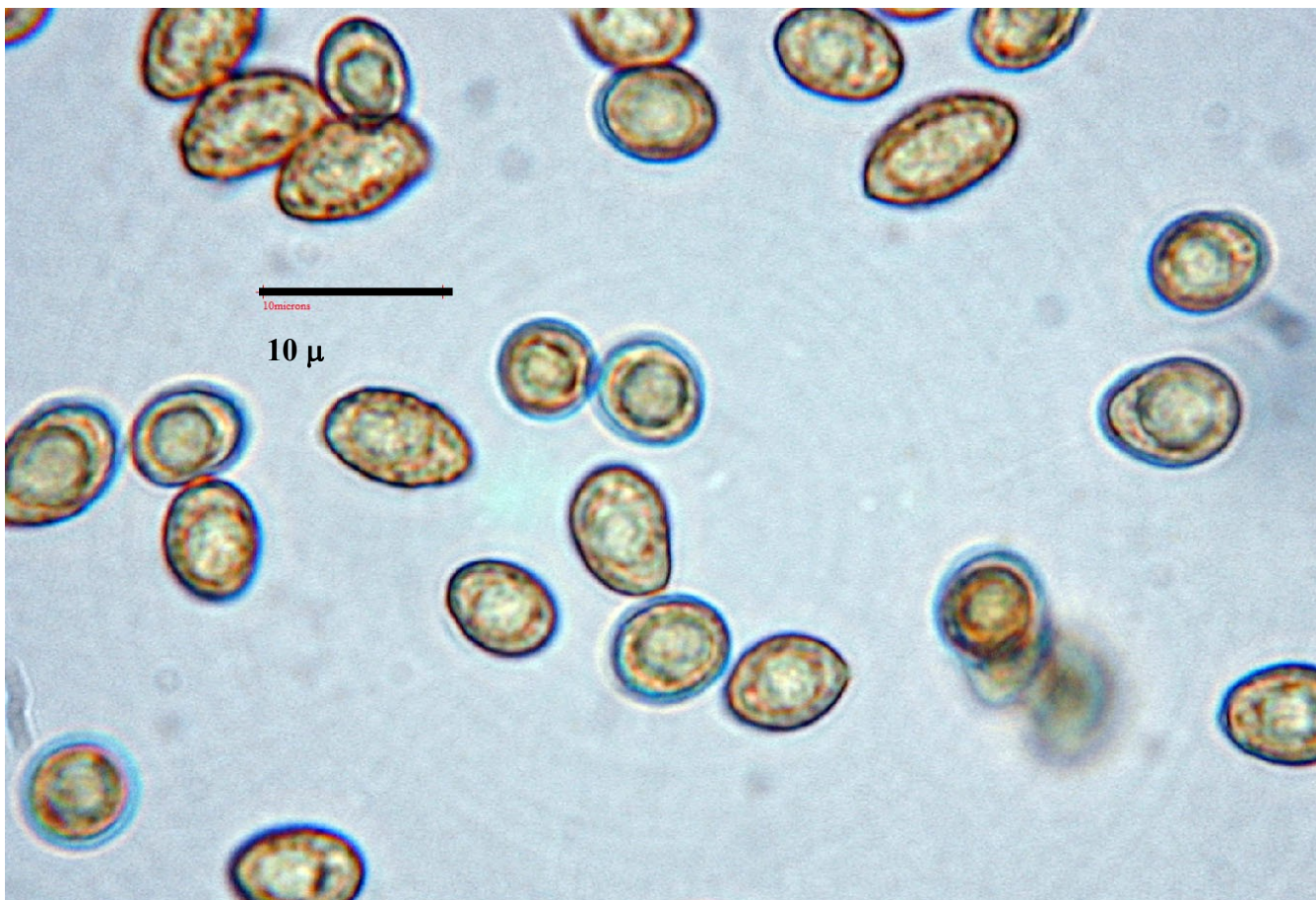


Cortinarius pulverobtusus Henry



« Pied blanc et fibrilleux portant au tiers supérieur comme une ligne corticale, simulant le bord supérieur d'une gaine qui manque chez beaucoup de spécimens » (R.Henry 1967)

Cortinarius pulverobtusus Henry



Sores elliptiques à verrues bien distinctes

	Long.	Larg.	Q	V
Modes	8.86	5.48	1.52	129.10
Moy	8.44	5.41	1.57	130.2
Min	6.81	4.39	1.26	77.3
Max	10.07	6.23	1.89	181.1
médiane	8.50	5.42	1.56	129.15

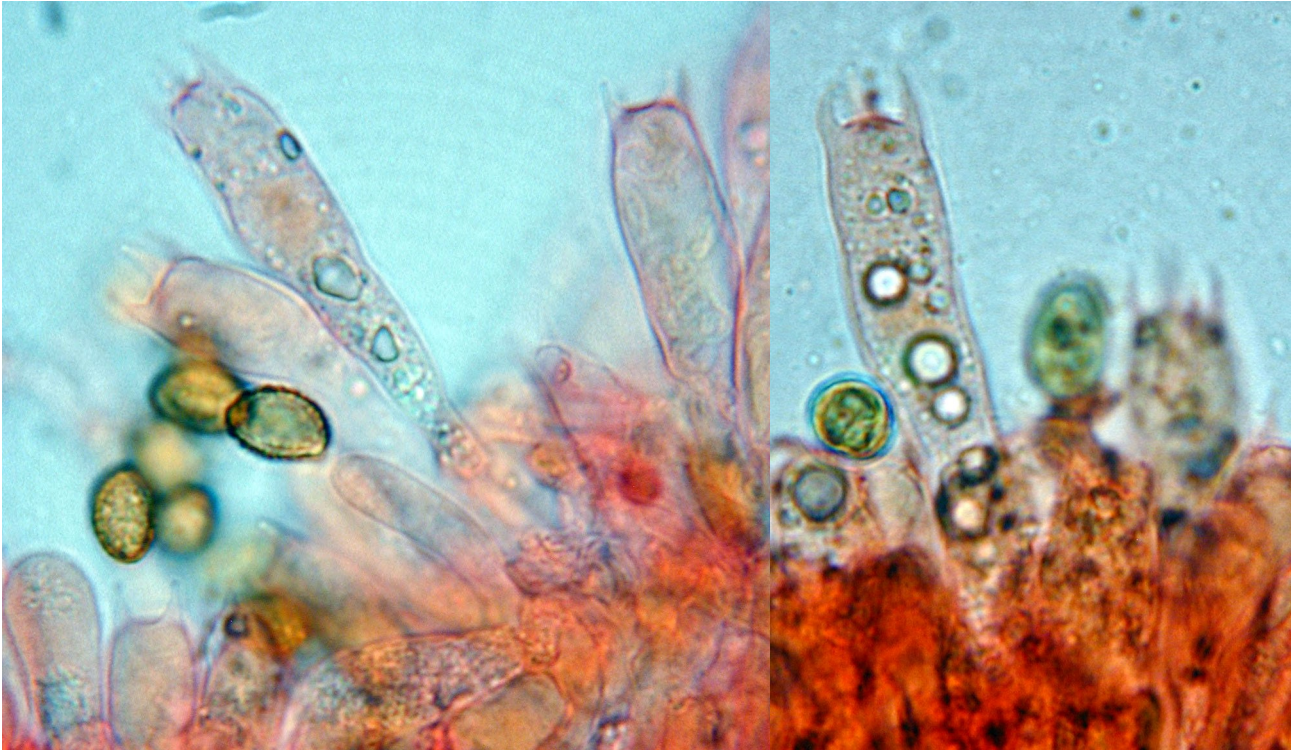
Notation : D1, Dominante, D9

Lxl: N= 100 ; dMd; (6.81)**7.58-8.86-9.21**(10.07)

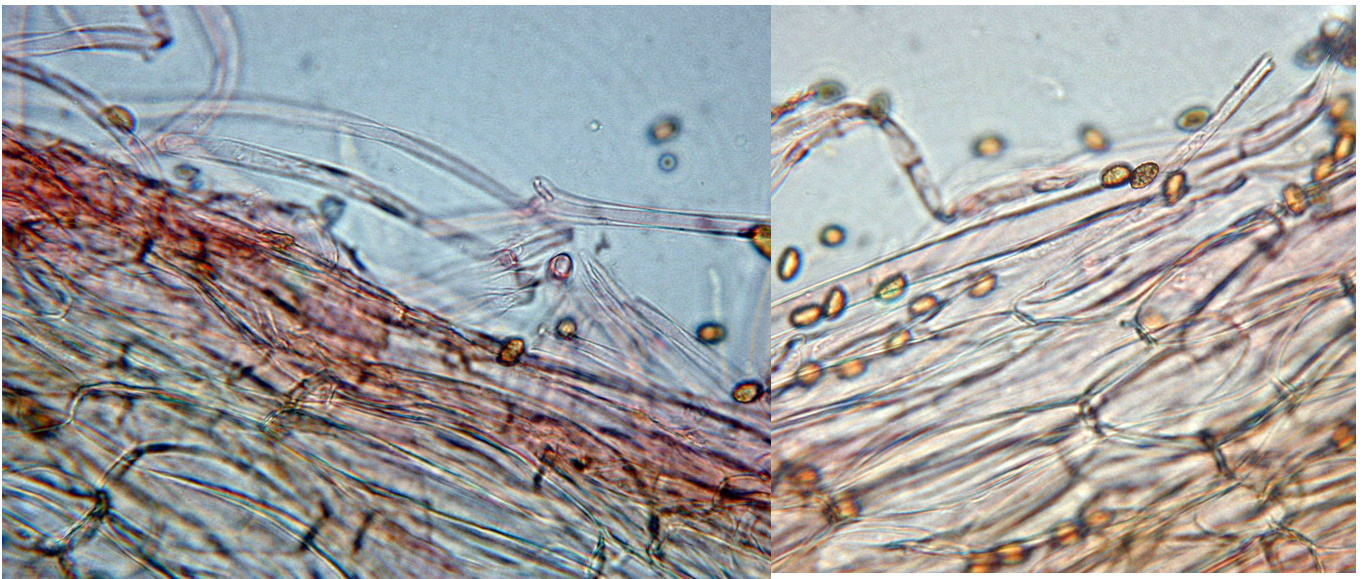
x (4.39)**4.92-5.48-5.92**(6.23)

Qm= 1.57

Cortinarius pulverobtusus Henry



Basides tétrasporiques étroites. Pas de cellules marginales



Suprapellis d'hyphes minces, 3-5 μm , bouclées, couche sous-jacente d'hyphes allantoïdes de 15-20 μm de diamètre.

Littérature consultée:

R. Henry 1967, BSMF LXXXIII, p.1028-1029 . A Bidaud, X.Carteret, G.Essartier, P. Moenne-Loccoz & P. Reumaux . 2003. Atlas des Cortinaires pars XIII (2) fiche 638

Avec mes vifs remerciements à André Bidaud qui a bien voulu examiner un exsicata et mes documents et me faire part de ses conclusions.